



ALPACA

**Pertenecen a la familia de los camélidos.
Son originarios de Perú, Ecuador y Bolivia.**

BIOPARQUE



ANTÍLOPE ACUÁTICO

De origen Africano. Sólo los machos presentan cuernos. Se defiende de sus predadores metiéndose al agua

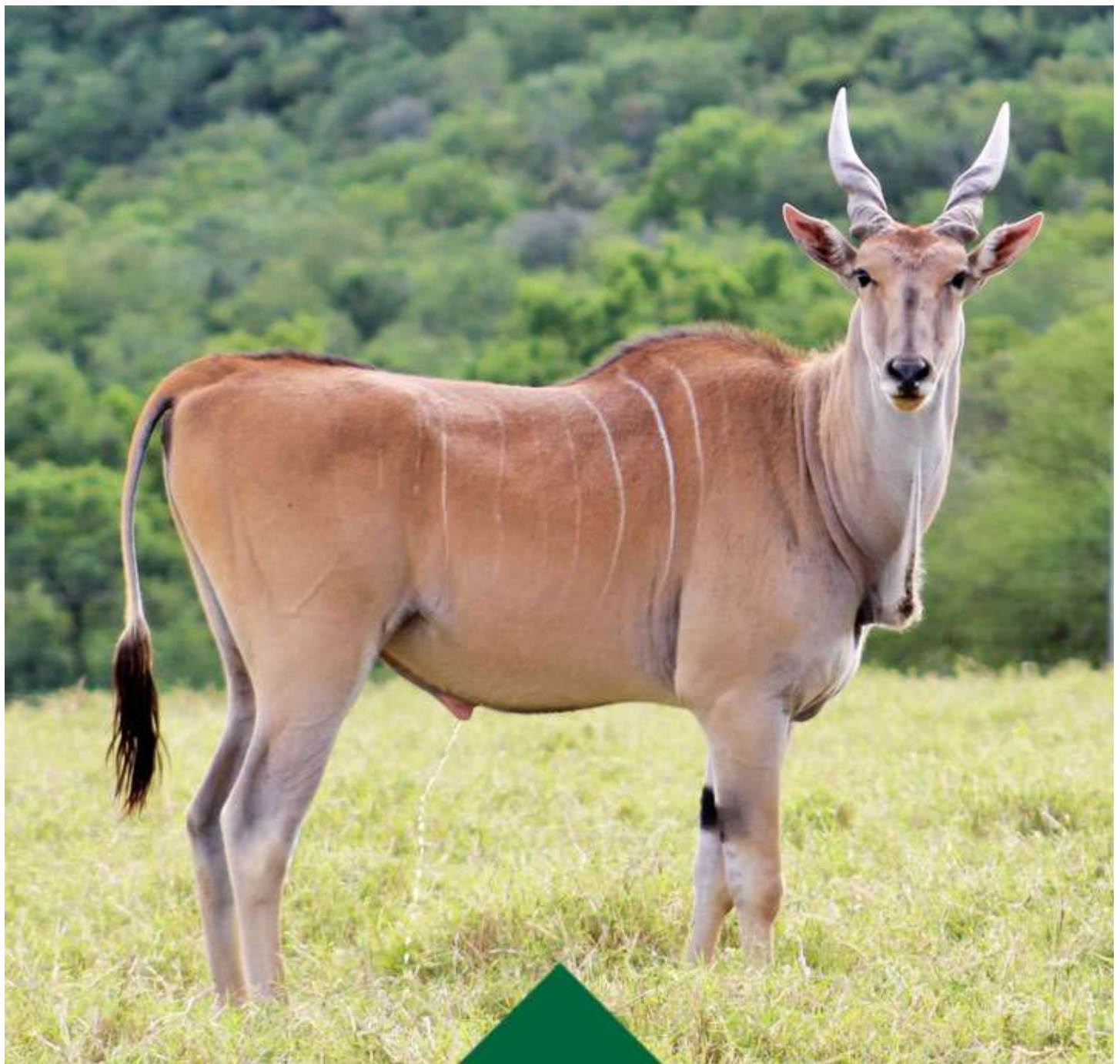
BIOPARQUE



ANTÍLOPE CUELLO NEGRO

Solo los machos
presentan cornamenta y es en espiral.

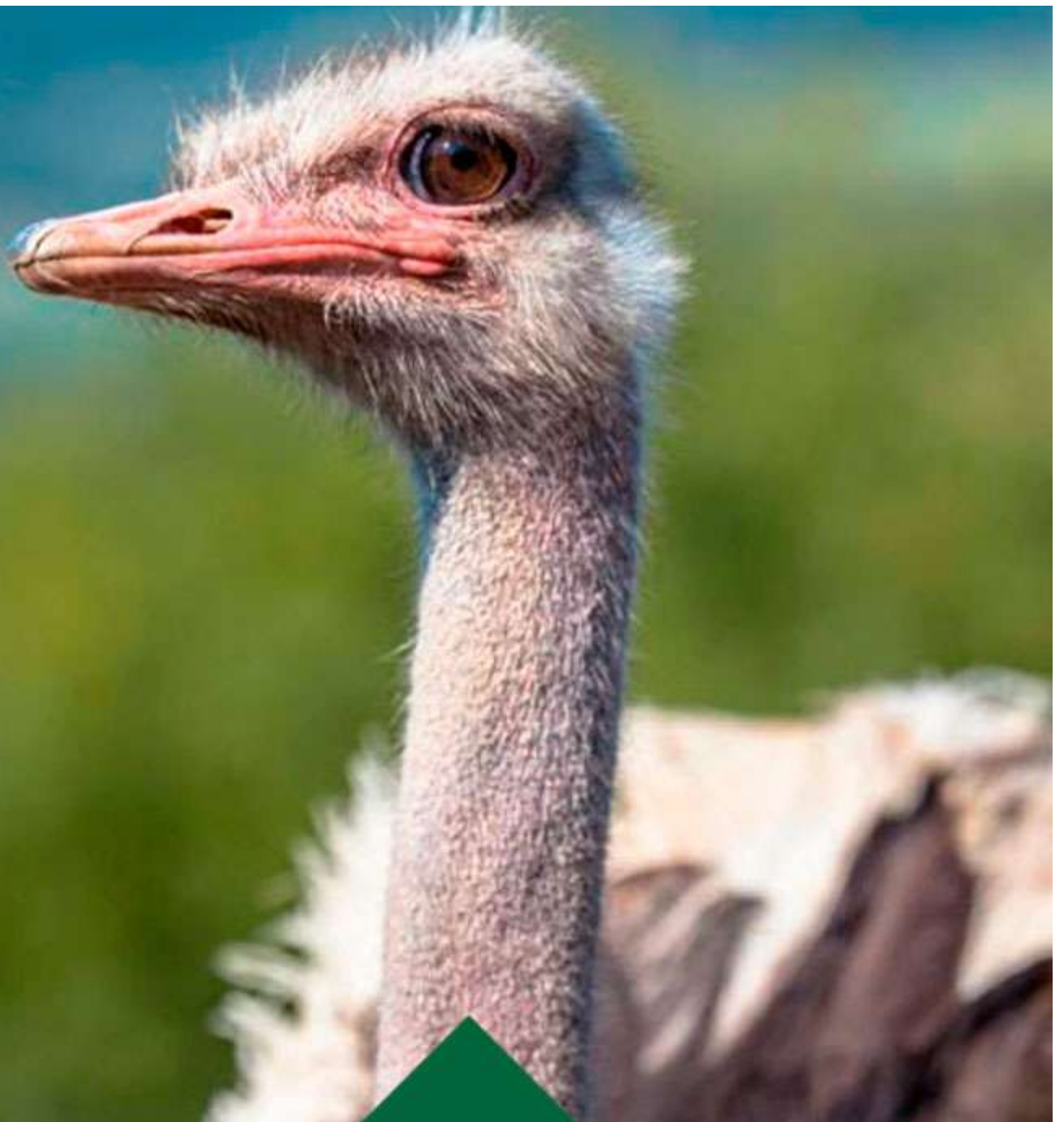
BIOPARQUE



ANTÍLOPE ELAND

**Es el más grande de los antílopes del mundo.
Machos y hembras presentan cornamenta.**

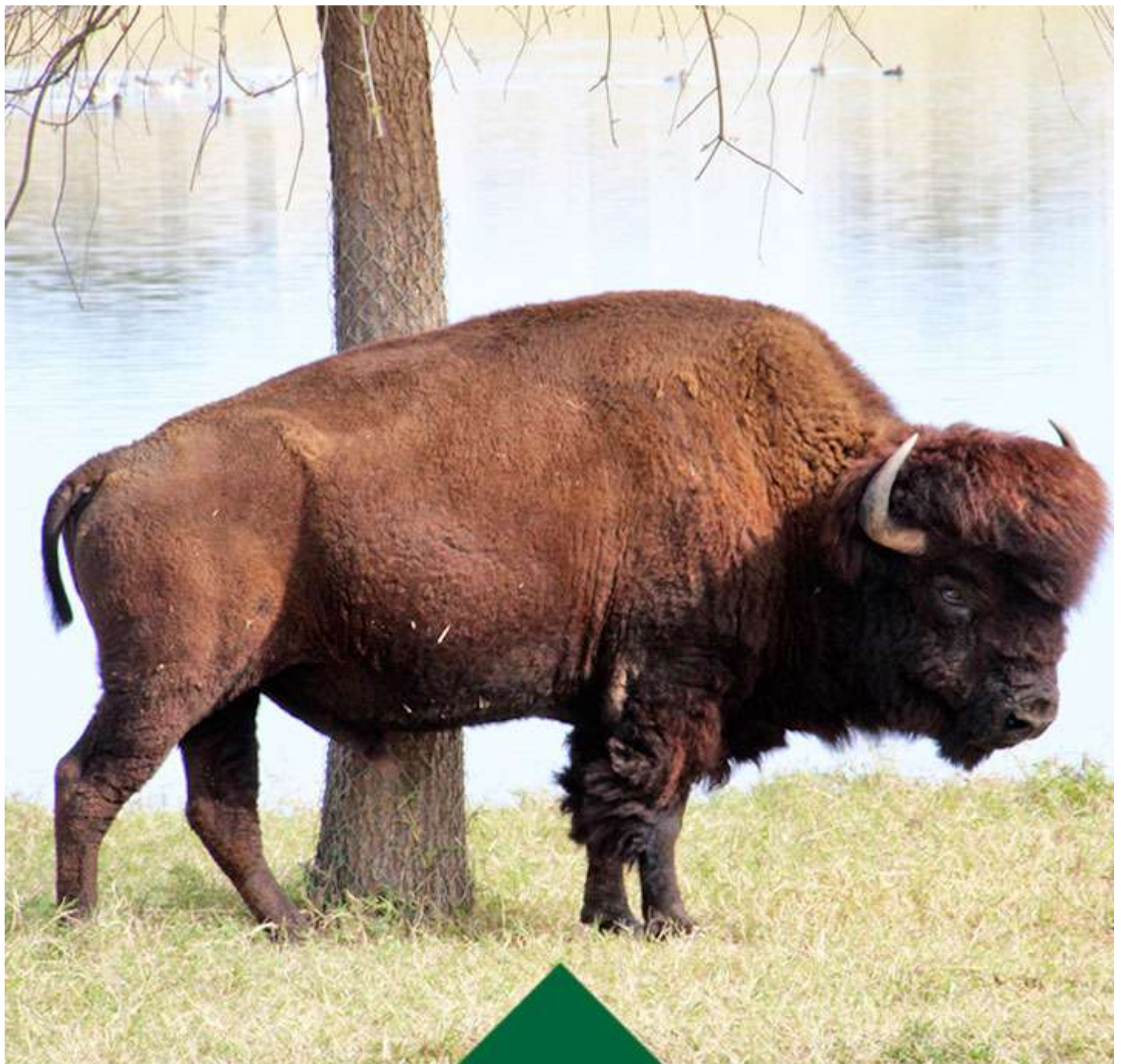
BIOPARQUE



AVESTRUZ

Es la más grande de todas las aves. Debido a su gran tamaño no puede volar, pero corriendo alcanzan una velocidad de hasta 65km/hr.

BIOPARQUE



BISONTE AMERICANO

Hoy en día sólo sobrevive en reservas ecológicas y parques zoológicos.
¡Este año nació una nueva cría en Bioparque!

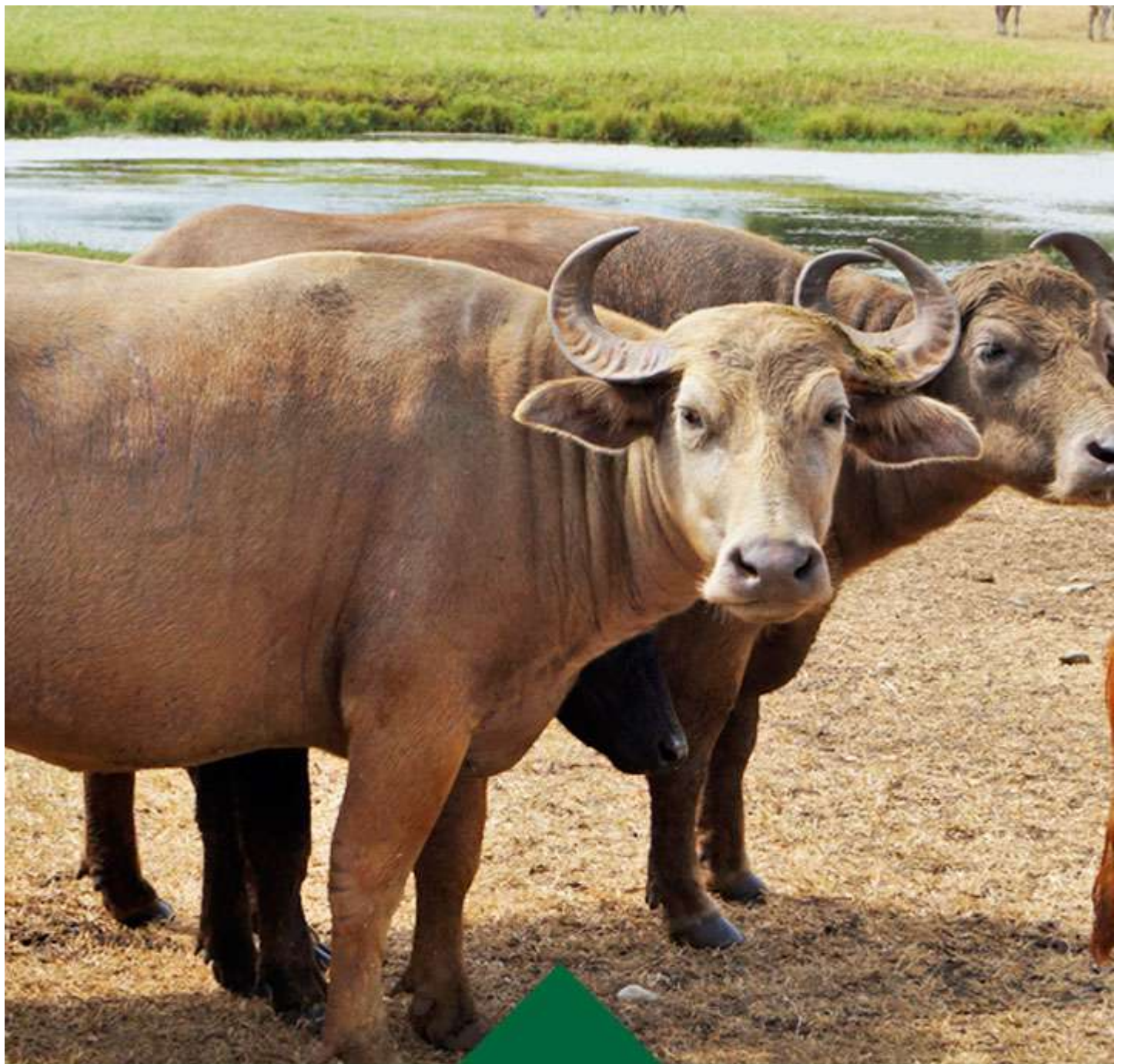
BIOPARQUE



BORREGO MUFLON

En los machos, los cuernos se desarrollan durante toda su vida. Tienen forma triangular en espiral hacia afuera, son originarios de Europa.

BIOPARQUE



BUFALO ACUÁTICO

Se le conoce como Carabao, es originario de la India. Los machos pueden llegar a pesar los 1,200 kg. Les gustan los charcos y pantanos, donde se sumergen parcialmente y caminan sin dificultad

BIOPARQUE



BURRO SICILIANO

Antiguamente eran utilizados para transportar agua en las minas de Sicilia, Italia.

BIOPARQUE



CABRA DE ANGORA

Es originaria de Europa, se ha domesticado por su pelo el cual es 100% blanco y muy largo.

BIOPARQUE



CAMELLO BACTRIANO

**Son originarios de la Península Arábiga.
Presenta dos jorobas, puede llegar a beber
hasta 150 litros de agua en muy poco tiempo.**

BIOPARQUE



CAMELLO DROMEDARIO

**Tiene una joroba. Soporta hasta
43°C sin sudar. Pueden pasar
hasta una semana sin tomar agua**

BIOPARQUE



CEBRA

Cada una tiene su propio patrón de rayas, como la huella de los dedos de los humanos. En África, migran en manadas junto con la manada del Ñu Azul.

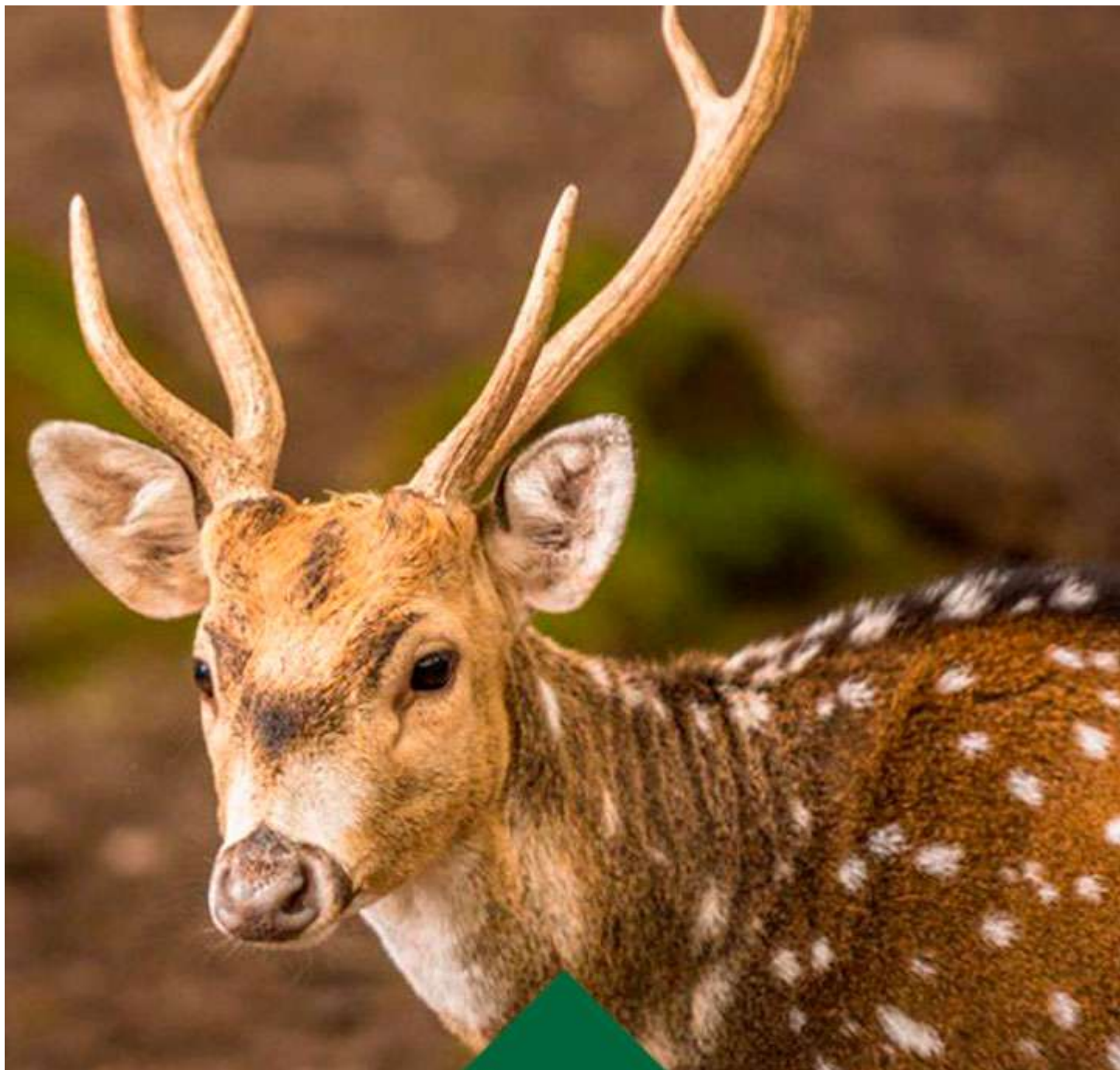
BIOPARQUE



CEBÚ MINIATURA

Se alimenta de pastos, pequeños arbustos y granos. Se originarios de Asia.

BIOPARQUE



CIERVO AXIS

**También es conocido como
Chital, que significa Hindú Moteado.**

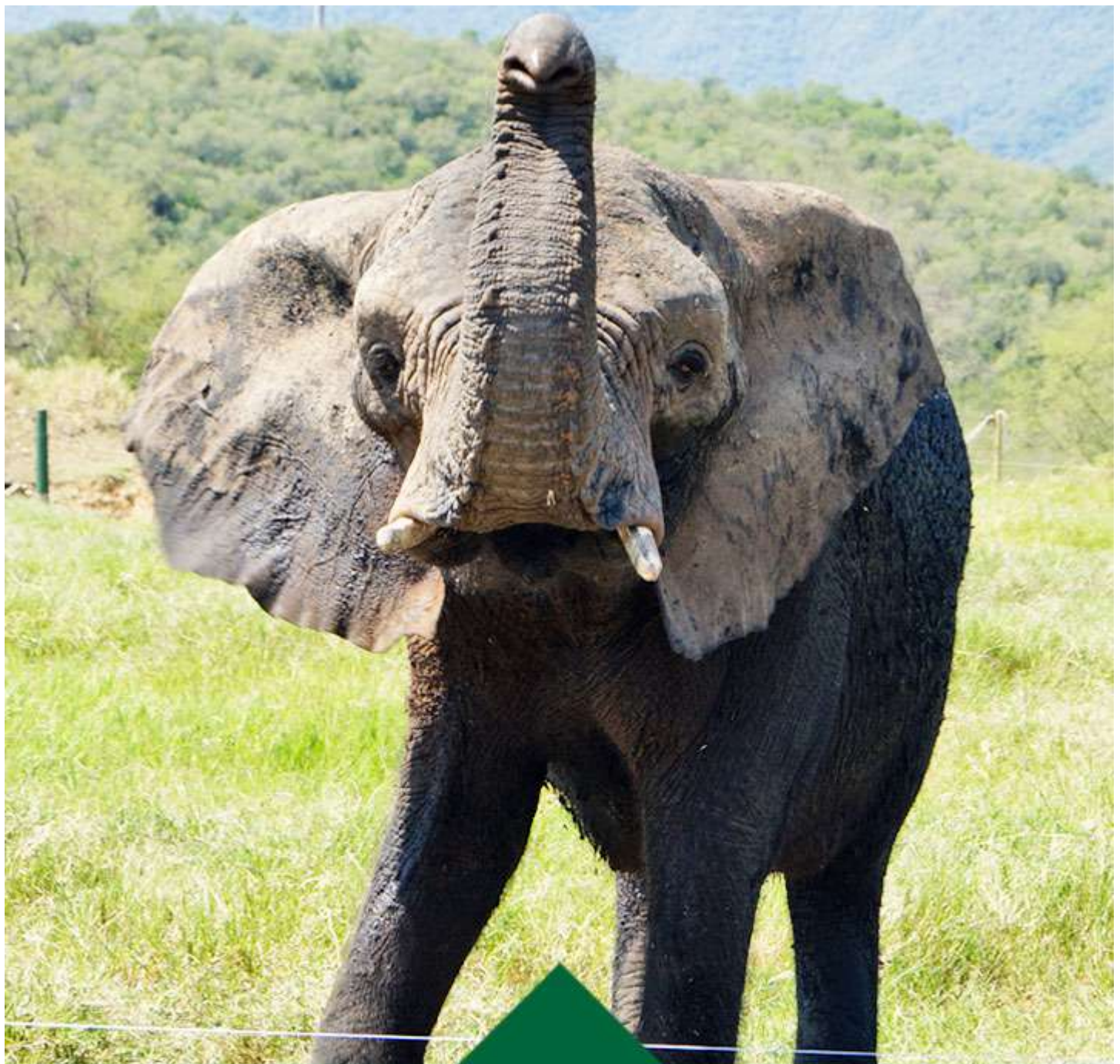
BIOPARQUE



CIERVO ROJO

Los machos definen su jerarquía con bramidos y luchando con los cuernos entre ellos, el que lo hace más fuerte es el que domina y se queda con las hembras.

BIOPARQUE

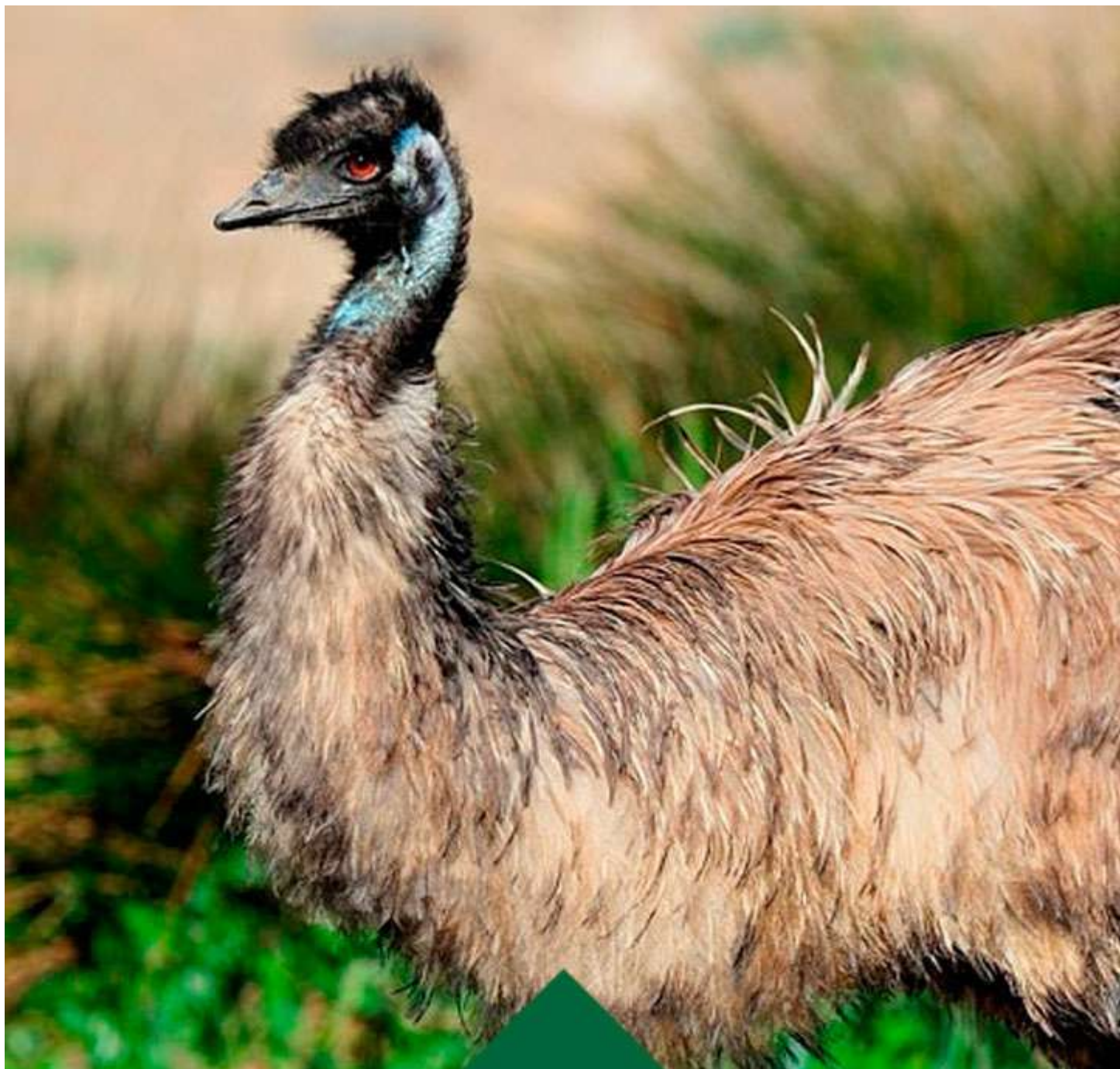


ELEFANTE AFRICANO

NOMBRE: CONGO

Es el mamífero terrestre más grande que existe. Llega a vivir alrededor de los 70 años. Su periodo de gestación es de 22 meses, el más largo en cualquier animal terrestre.

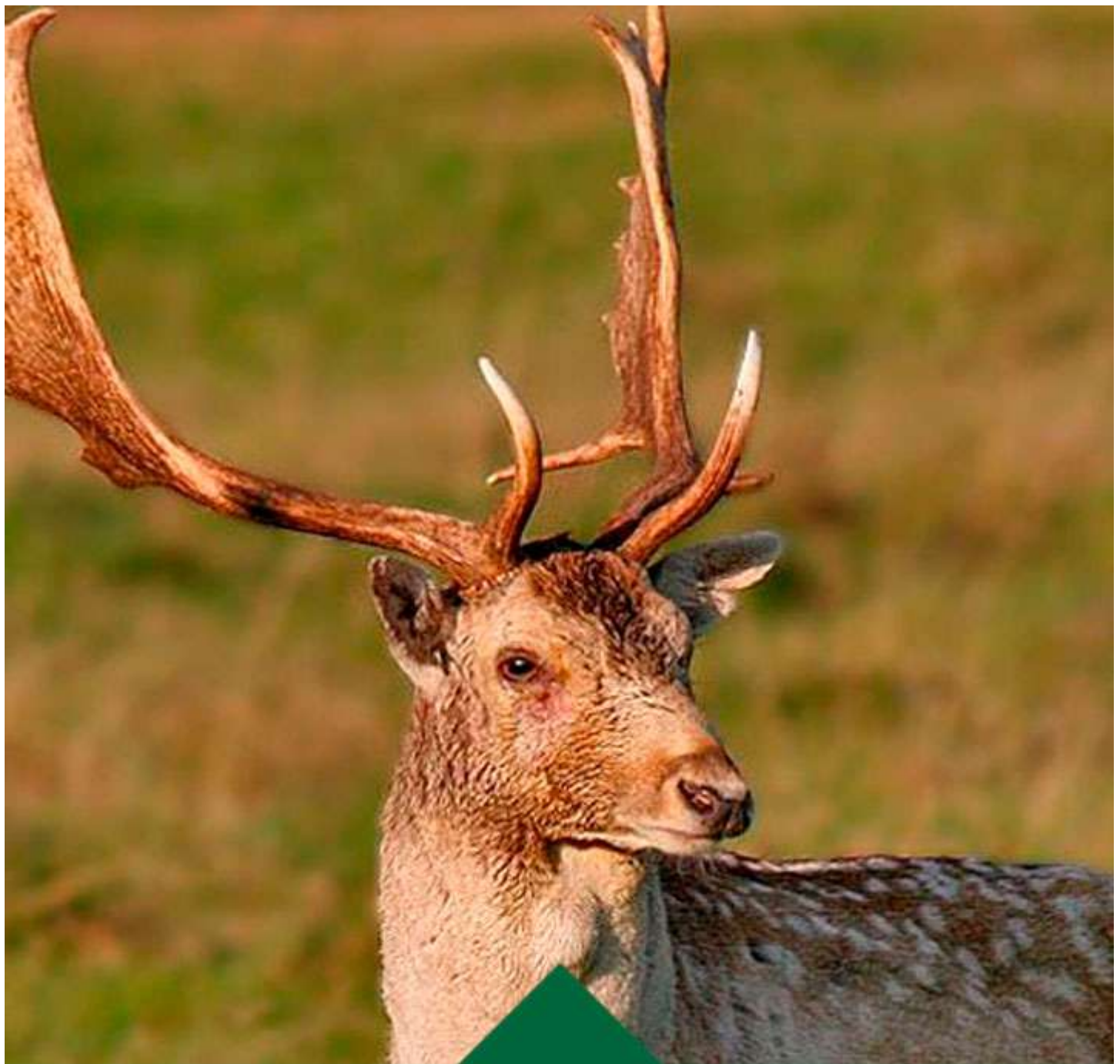
BIOPARQUE



EMÚ

Es la segunda ave más grande del mundo. Es originaria de Australia.

BIOPARQUE



GAMO EUROPEO

Su cornamenta es ramificada y palmeada, la cual muda una vez al año. Hay tres tipos de Gamos: Moteado, Chocolate y Blanco.

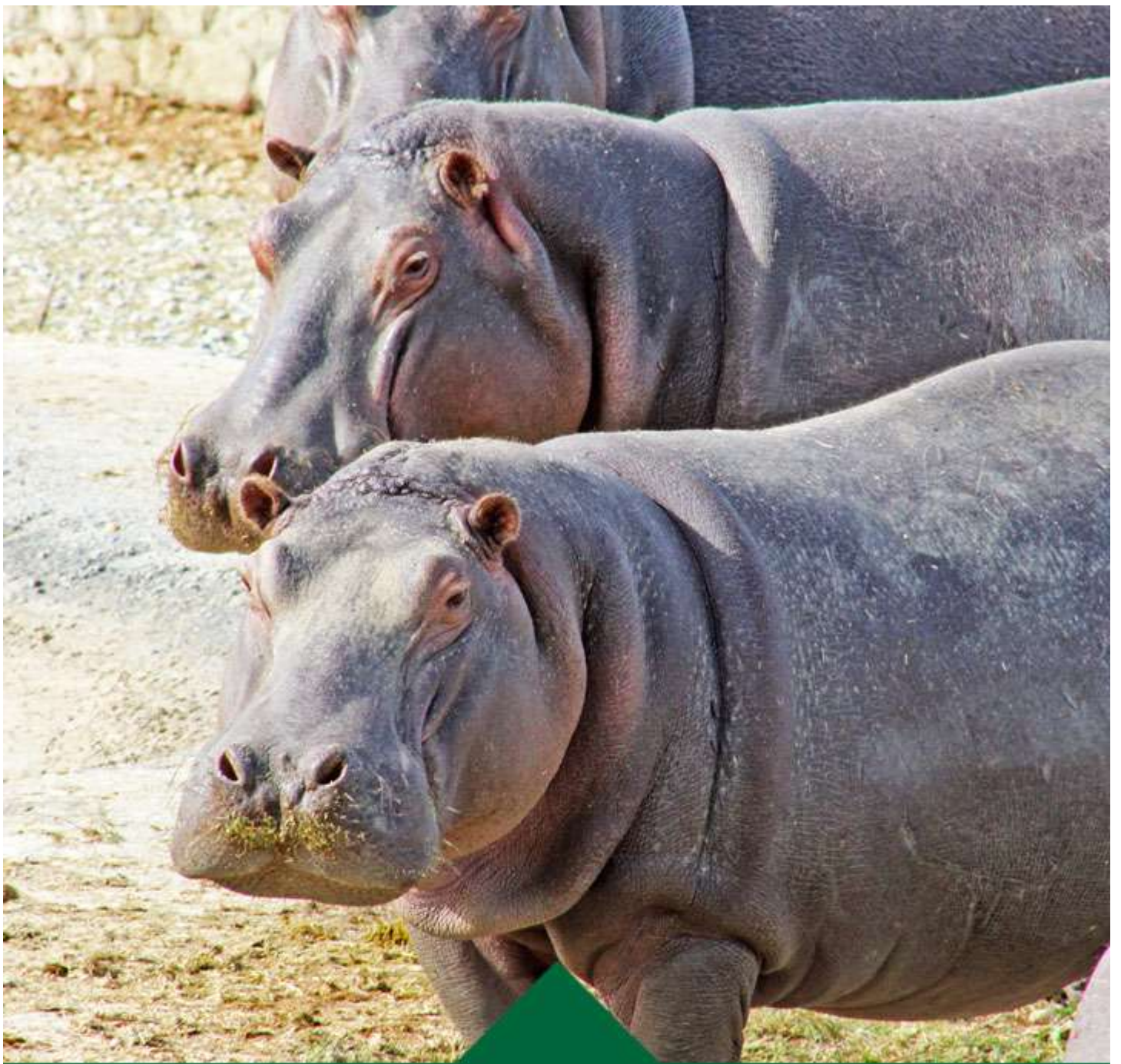
BIOPARQUE



GUANACO

Originarios de América del Sur. Pertenecen a la familia de los camélidos. Tienen capacidad de correr hasta 50 km/hr.

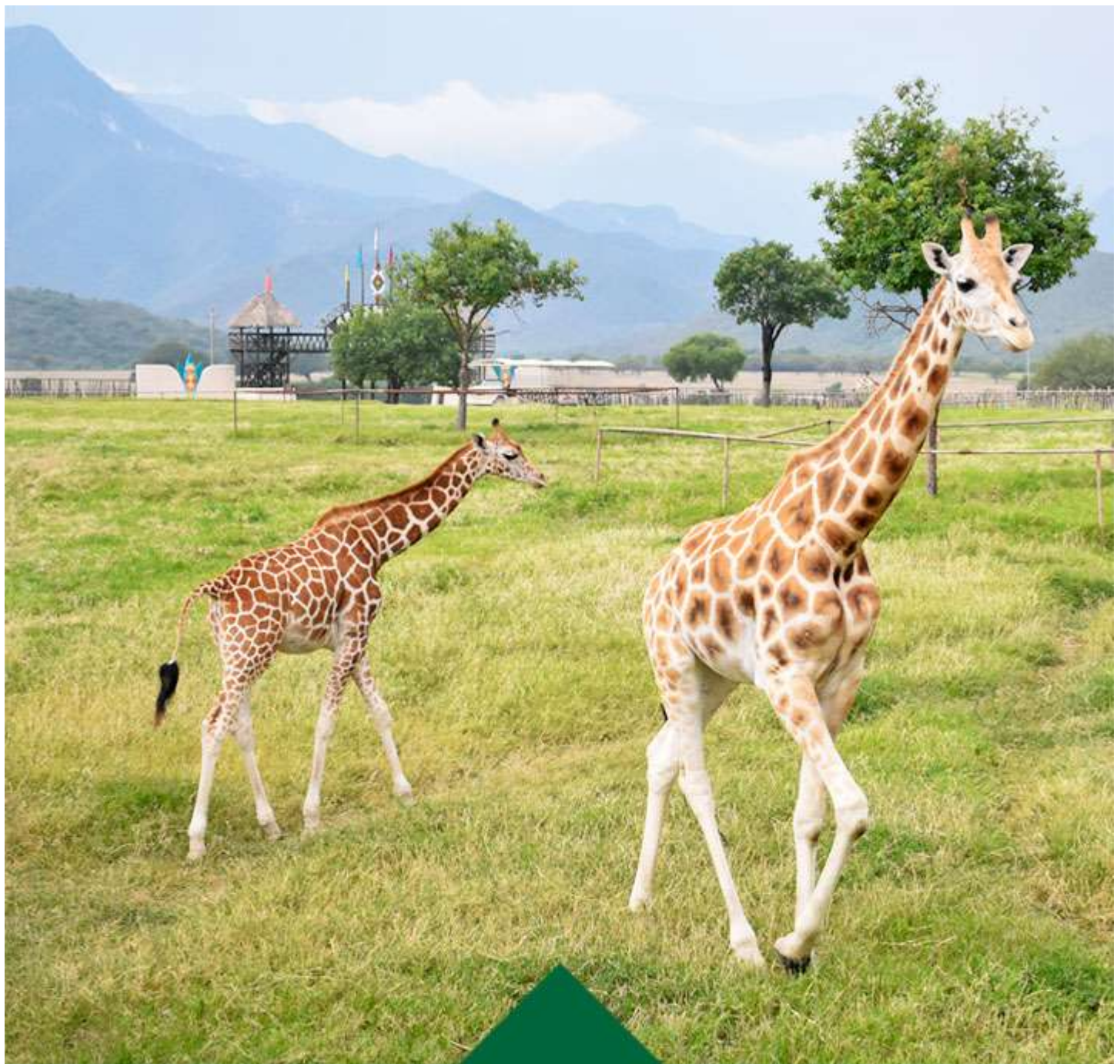
BIOPARQUE



HIPOPÓTAMO

Originario de África, su nombre significa Caballo de Agua.

BIOPARQUE



JIRAFAS

NOMBRE: SALVADOR DALÍ

Originaria de África, es el mamífero más alto, llegando a medir hasta 6 metros. Salvador Dalí es la primera jirafa que llegó a Bioparque

BIOPARQUE



LLAMA

**Originaria de América del Sur,
pertenece a la familia de los camélidos.**

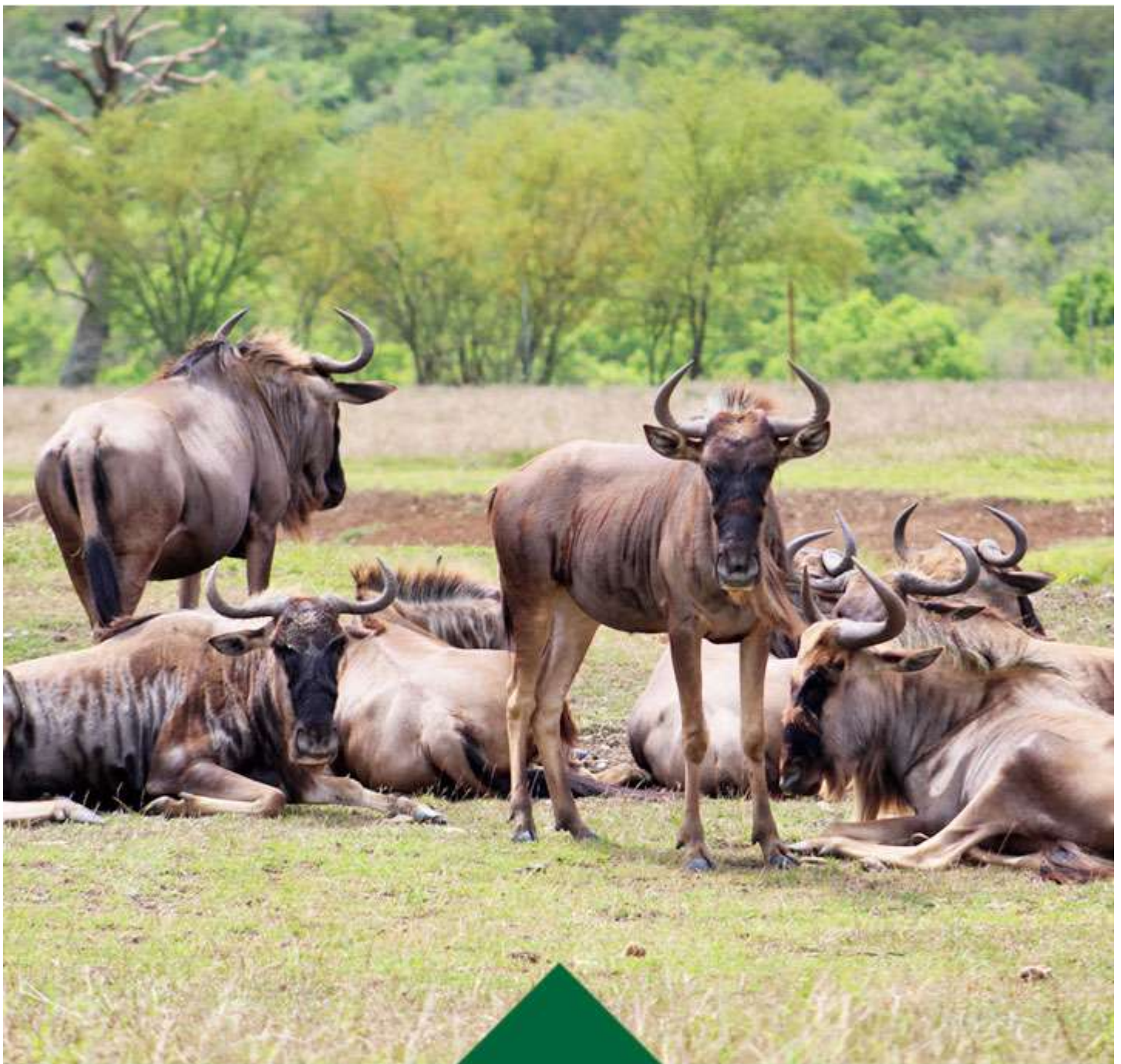
BIOPARQUE



MONO ARAÑA

Son muy ágiles, duermen más de 8 horas debido a su gran actividad cuando están despiertos. Son originarios del centro y sur de México.

BIOPARQUE



ÑU AZUL

En África migran en grandes manadas. Son el bocado preferido de los leones. Son conocidos como payasos de la pradera, porque tienen bigote, barba, cuerno de chivo y rayas negras.

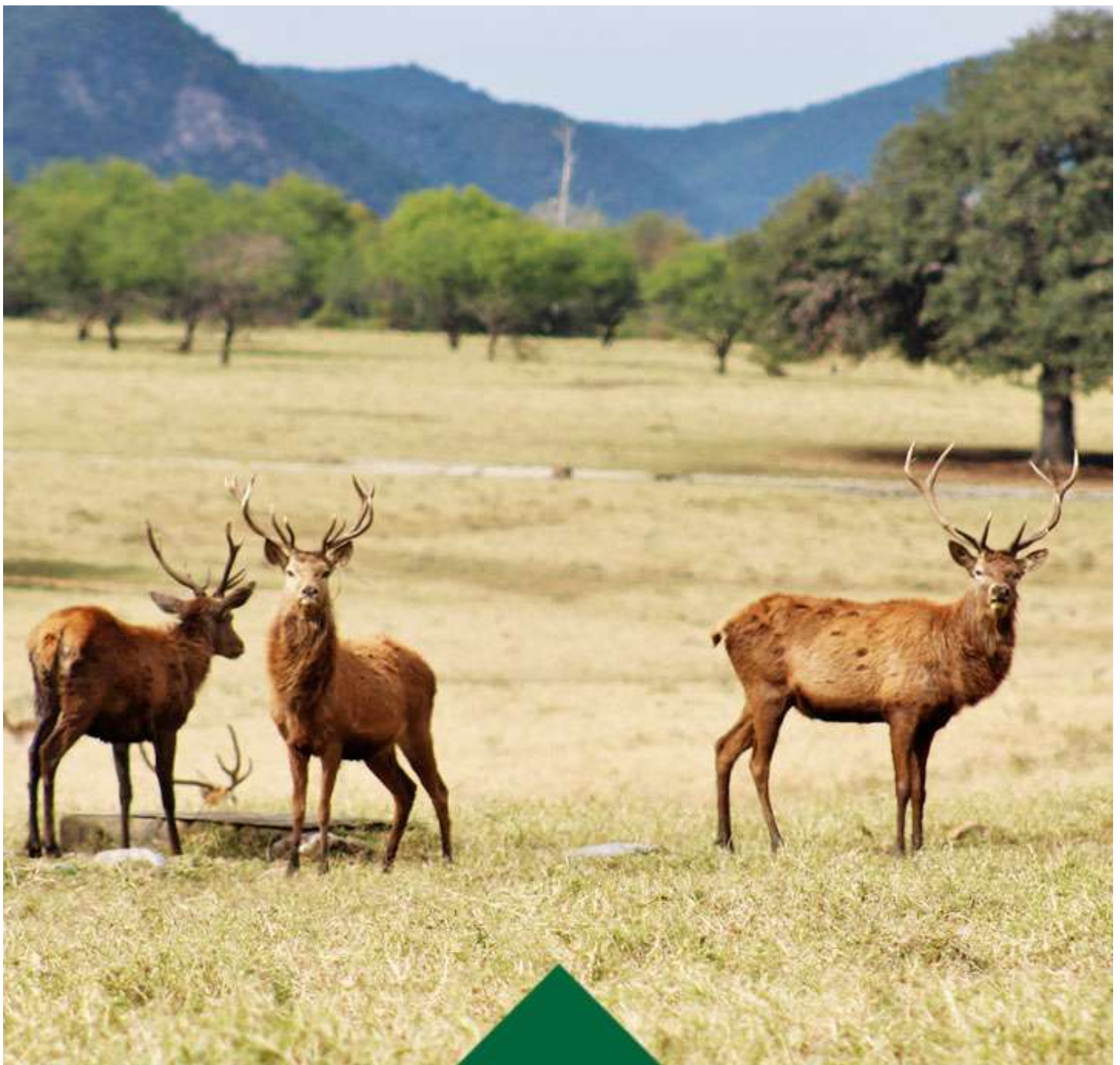
BIOPARQUE



ORYX GEMSBUCK

También conocido como Orix Gazella o del Cabo. De origen africano, machos y hembras poseen cuernos.

BIOPARQUE



VENADO COLA BLANCA

Originarios de México. También se les conoce como Ciervo de Virginia. Al correr levanta la cola en señal de alerta.

BIOPARQUE



WATUSI

**Su nombre significa “Guerrero”.
Sus cuernos llegan a medir hasta
dos metros de punta a punta.**

BIOPARQUE